

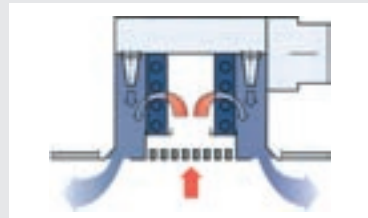


# Elemente de răcire integrate – răcoare blândă de sus



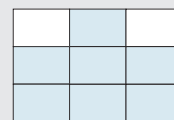
## Avantajele combinării plafoanelor OWAacoustic® cu elemente de răcire:

- se respectă valorile de confort conform DIN 1946, partea a 2 -a
- nu intervine curentul
- foarte silențios
- ușor de racordat și gata imediat pentru punerea în funcțiune
- repartizare clară a zonelor de interferență
- economisire de energie
- instalare simplă, economică
- siguranță ridicată în funcționare
- indicat și pentru cazul cu încălzire (sistem cu 4 conductori)
- înălțime redusă de construcție
- indicat pentru montarea ulterioară (sanare)
- acces ușor la spațiul gol al acoperișului
- potrivit pentru sistemele standard în raster
- doar o acoperire de cca. 8% - 12% de către răcire
- posibilități mai mari de amenajare a plafonului
- flexibilitate mare în cazul modificării scopului de utilizare a spațiului



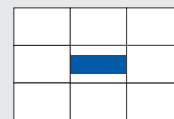
### Necesar pentru 80 W/m<sup>2</sup>:

necesarul de spațiu pentru registrul de răcire (plafon radiativ)

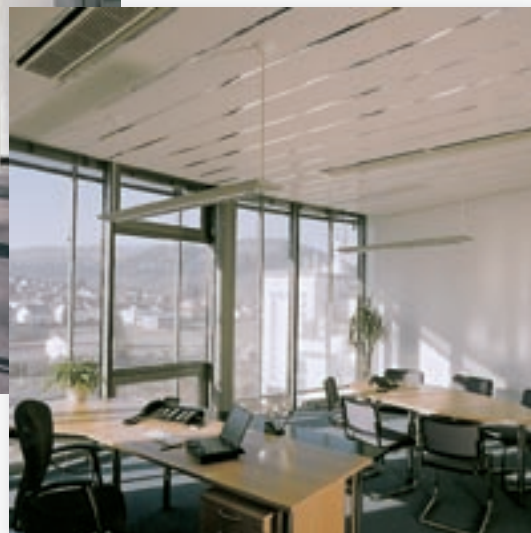
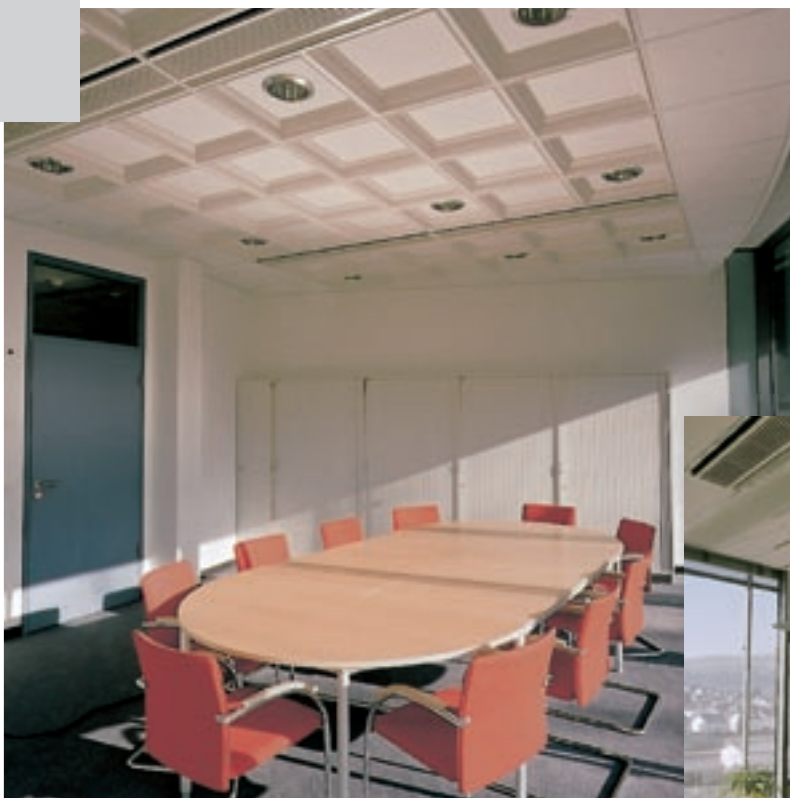
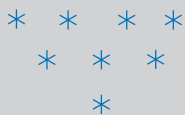


ocupare  
cca. 80 %






necesarul de spațiu pentru vectorii de răcire  
(aparatură de inducție pentru plafon)



ocupare  
cca. 8 %



## Sisteme

	Sisteme ascunse:	S 1
	Sisteme semi-aparente:	S 2
	Sisteme aparente:	S 3, S 15
	Aparent Contura:	S 3a, S 15a
	Sisteme cu profiluri plate:	S 18



# Corpuri de iluminare încorporate

## Iluminatul potrivit pentru orice aplicație



### Date tehnice

Tablă de oțel rigidă la torsionare, acoperită pe toate părțile cu

Conform Directivei EG 60598 în vigoare

Sunt respectate Directivele EMV 89/336 EWG

Racordul electric prin intermediul unei cleme duble, tripol, de conectare prin contact cu fișe și al unei cleme pentru conductorul de protecție



### Dimensiuni

600 x 600 mm

625 x 625 mm

1250 x 312,5 mm



**Lex:** Raster-reflector pentru repartizarea uniformă a luminii, cu reflectoare laterale albe și lamele transversale din tablă de oțel, lăcuit alb prin ardere. Domenii de utilizare: de ex. coridoare, spații auxiliare, spații de vânzare și de lucru, etc.



**Terra:** Raster-reflector cu oglinzi laterale din aluminiu eloxat mat-mătășos și lamele transversale din aluminiu profilat în trepte, exolat. Domenii de utilizare: de ex. spații pentru birouri și spații pentru vânzare, hale cu ghișee, expoziții, muzee, galerii, săli de învățământ, etc.



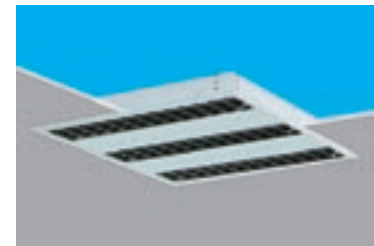
**Opta:** Raster-reflector dublu parabolic 60°-darklight cu oglinzi laterale și reflectoare transversale din aluminiu foarte pur, exolat foarte strălucitor, pentru susținerea locurilor de muncă din fața monitorilor. Domenii de utilizare: de ex. spații reprezentative, anti-orbire, locuri de muncă în fața monitorilor respectiv locuri de muncă CAD, spații cu cel mai înalt confort de vedere.



**Opal:** Cadre din profiluri de aluminiu cu geam montat din sticlă de artă, mată. Zăvoare cu tijă patentate. Cadrul pliabil în ambele părți.



**Prismat:** Cadre din profiluri de aluminiu cu geam montat din sticlă de artă, cu structură de prismă cu efect optic. Zăvoare cu tijă patentate. Cadrul pliabil în ambele părți.



**T5:** Această generație economică de corpuri de iluminat îndeplinește toate exigențele tehnologiei înalte de iluminare. Datorită înălțimii foarte reduse, acest corp de iluminat este ideal în mod special în cazuri problematice de montaj al plafonului fals. În acest scop, modelele de raster se orientează în funcție de modelele descrise mai sus.

indicat pentru următoarele sisteme:

#### OWAconstruct®

	Sisteme ascunde:	S 1, S 1a
	Sisteme semi-aparente:	S 2, S 2b
	Sisteme aparente:	S 3, S 15
	Fagure:	S 8

#### OWAtecta®

	Blocare/Blocare-clichet:	S 31/32
	Sisteme aparente 24 mm:	S 33
	Sisteme aparente 15 mm:	S 45



# Corpuri de iluminat încorporate Inlight

Lumină învăluitoare – armonizarea plafonului și a luminii cu forme delicate



## Date tehnice

Tablă de oțel rigidă la torsionare, lăcuită alb prin ardere pe toate părțile

Conform Directivei EG 60598 "n vigoare

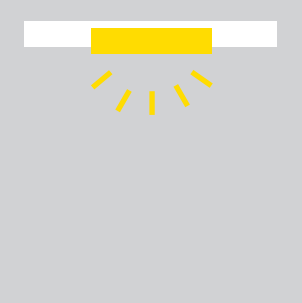
Racordul electric prin intermediul unei cleme duble, tripol, de conectare prin contact cu fișe



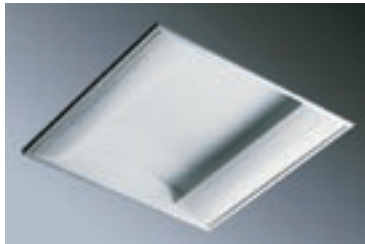
### Dimensiuni

600 x 600 mm

625 x 625 mm



**Inlight I**

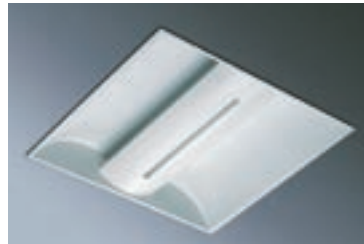


Înălțimea corpului de iluminat 127 mm



Indicat în mod deosebit pentru spații și porțiuni de acces, în care este important un iluminat delicat Sub 500 de Lux. De exemplu în camere de așteptare, foaiere, cazinouri, recepții, etc. Abajurul longitudinal al corpului de iluminat este perforat și permite în mare măsură o iluminare indirectă, datorită formei sale.

**Inlight II**

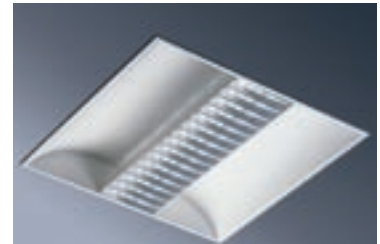


Înălțimea corpului de iluminat 127 mm



Acest corp de iluminat indirect creează - în special în cazul montajului în rând - un efect de adâncime, creând o atmosferă de lumină plăcută și o iluminare uniformă. De exemplu în spații de expoziție, săli de conferințe, etc.

**Inlight III**



Înălțimea corpului de iluminat 100 mm



Un corp de iluminat - recomandat în mod special pentru iluminarea de bază a spațiilor reprezentative - care asigură prin lumina indirectă o repartizare echilibrată a luminii. Datorită rasterului Darklight 50° există posibilitatea iluminării respectiv a susținerii locurilor de muncă din fața monitorilor, de ex, în anticameră, camera șefului sau birouri mici cu exigențe estetice.

**indicat pentru următoarele sisteme:**

**OWAconstruct®**



Sisteme ascunse: S 1, S 1a



Sisteme aparente: S 3, S 15

**OWAtecta®**



Sisteme aparente 24 mm: S 33



Sisteme aparente 15 mm: S 45



## Puneți accente – cu un iluminat de calitate superioară



### Date tehnice

#### Modelul Reflektor Compact

din policarbonat metalizat  
Nuanța aluminiu supralucios  
unghi de ecranare mecanică cca 65° în raport cu verticala

#### Modelul Reflektor Comfort

din policarbonat metalizat  
Nuanța aluminiu supralucios  
cu funcție SLD (Symetric Light Distribution)  
unghi de ecranare mecanică cca. 55° în raport cu verticala

#### Dimensiuni

Decupajul în planșeu 175 – 215 mm (în funcție de model)  
Adâncimea de montare 101 – 178 mm (în funcție de model)



**Cone 2** Con din sticlă mată cu detalii din aluminiu periat mat. Necesară pentru suspendarea dispozitivului de suspendare central. Livrabil în culorile albastru, verde, galben și alb.



**Disc** Disc din sticlă parțial sablată cu nisip cu con perforat din alamă. Necesară pentru suspendarea dispozitivului de suspendare central.



**Hover** Inel decorativ din sticlă cu motiv decorativ sablat cu nisip. Agățarea de reflector prin intermediul a 3 suporturi lăcuite negru.



**Inel de mascare A** Acoperă marginea albă a reflectorului spotului încorporat. Fixare simplă de marginea reflectorului. Material aluminiu turnat sub presiune. Livrabil în culorile crom, alamă sau alb.



**Inel de mascare B** Acoperă marginea albă a reflectorului spotului încorporat. Montaj prin intermediul unui închizător baionetă. Material aluminiu turnat sub presiune. Livrabil în culorile aluminiu mat, negru sau alb.



**Inel de mascare IP 44** Inel de mascare B (doar alb) cu geam de acoperire opac sau transparent din material plastic.



**Înlocuire simplă a mijlocului de iluminare**  
datorită duliei basculante



**Dispozitiv central de suspendare** din zinc turnat - accesoriu pentru Cone 2 și Disc. Fixare ușoară cu ajutorul șurubului central al reflectorului.



**Montajul** este foarte simplu, deoarece spoturile noastre încorporate pot fi montate și demontate fără unelte. Pentru fixarea sigură pe placa de plafon OWA este necesară utilizarea cadrului nostru de montaj.

#### indicat pentru următoarele sisteme

<b>Variante</b>	1 x 13 W
	1 x 18 W
	2 x 18 W
	1 x 26 W
	2 x 26 W